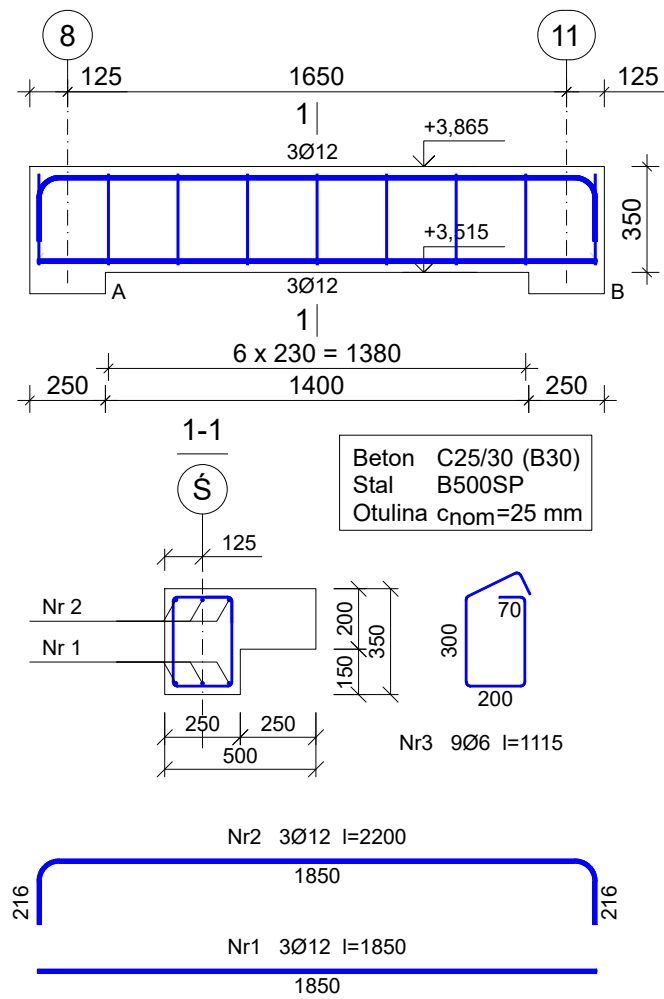


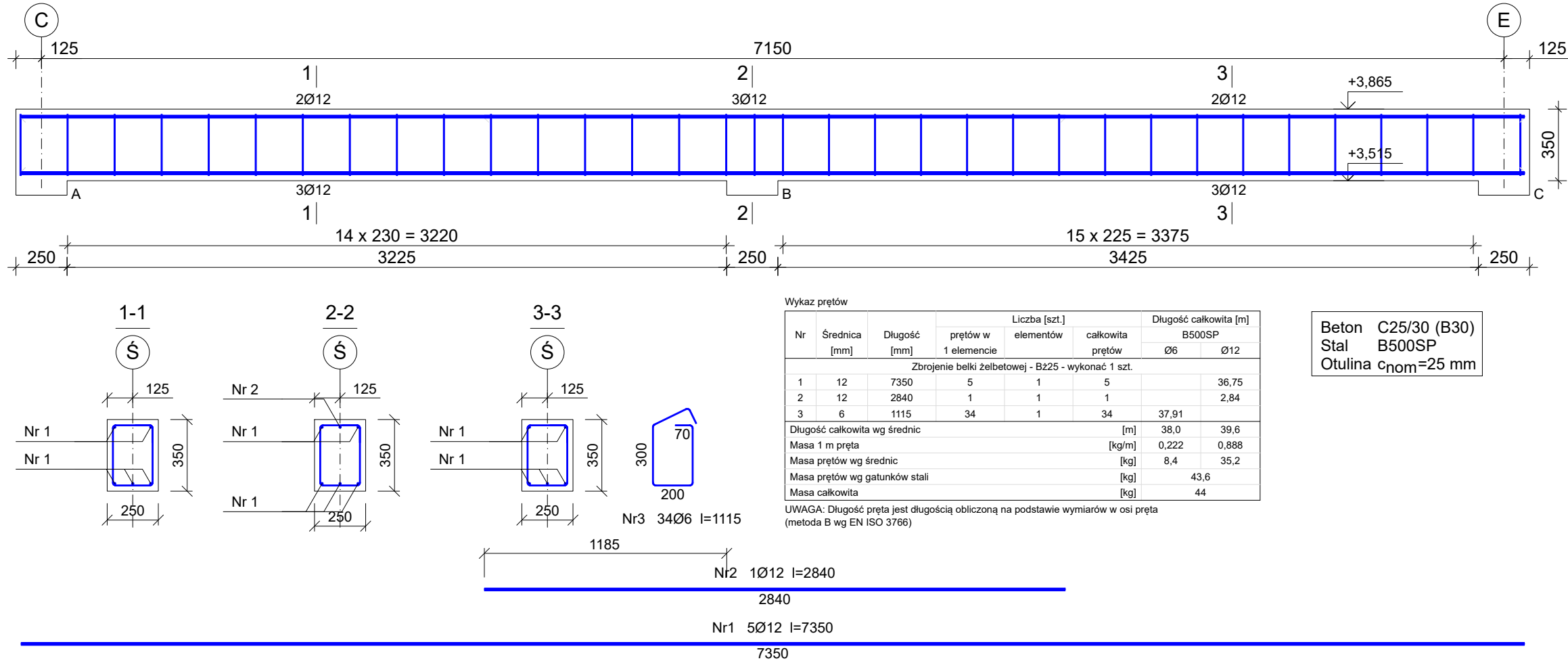
Zbrojenie belki żelbetowej - Bż24

Wykonać 1 szt.



Zbrojenie belki żelbetowej - Bż25

Wykonać 1 szt.



Wykaz prętów

Nr	Średnica [mm]	Długość [mm]	Liczba [szt.]			Długość całkowita [m]		
			prętów w 1 elemencie	elementów	całkowita prętów	B500SP Ø6 Ø12		
Zbrojenie belki żelbetowej - Bż25 - wykonać 1 szt.								
1	12	7350	5	1	5		36,75	
2	12	2840	1	1	1		2,84	
3	6	1115	34	1	34	37,91		
Długość całkowita wg średnic						[m]	38,0	39,6
Masa 1 m pręta						[kg/m]	0,222	0,888
Masa prętów wg średnic						[kg]	8,4	35,2
Masa prętów wg gatunków stali						[kg]	43,6	
Masa całkowita						[kg]	44	

UWAGA: Długość pręta jest długością obliczoną na podstawie wymiarów w osi pręta (metoda B wg EN ISO 3766)

Beton C25/30 (B30)
Stal B500SP
Otulina c_{nom}=25 mm

Wykaz prętów

Nr	Średnica [mm]	Długość [mm]	Liczba [szt.]			Długość całkowita [m]		
			prętów w 1 elemencie	elementów	całkowita prętów	B500SP		
						Ø6	Ø12	
Zbrojenie belki żelbetowej - Bz24 - wykonać 1 szt.								
1	12	1850	3	1	3		5,55	
2	12	2200	3	1	3		6.60	
3	6	1115	9	1	9	10,04		
Długość całkowita wg średnic						[m]	10,1	12,2
Masa 1 m pręta						[kg/m]	0,222	0,888
Masa prętów wg średnic						[kg]	2,2	10,8
Masa prętów wg gatunków stali						[kg]	13,0	
Masa całkowita						[kg]	13	

UWAGA: Długość pręta jest długością obliczoną na podstawie wymiarów w osi pręta (metoda B wg EN ISO 3766)

INWESTOR: GMINA MIASTO ZAKOPANE UL. KOŚCIUSZKI 13, 34-500 ZAKOPANE		ADRES INWESTYCJI: ul. Sabały 10 34-500 Zakopane nr dz. ewid. 611	
BUDOWA PRZEDSZKOLA I ŻŁOBKA WRAZ Z ZAGOSPODAROWANIEM TERENU I INFRASTRUKTURĄ TECHNICZNĄ ORAZ ROZBIÓRKA ISTNIEJĄCEGO PRZEDSZKOLA			
JEDNOSTKA PROJEKTOWA: <div>SILESIA Architekci</div> ul. Rolna 43, 40-555 Katowice, tel. 032 745 24 24, 601 639 719	Wykonawcy: Projektował: inż. Tomasz Bober Sprawdził:	UPRAWNIENIA: SLK/3234/POOK/10 upr.bud. w specjalności konstrukcyjno-budowlanej do projektowania bez ograniczeń	PODPIS:
UWAGI: WYMIAROWANIE /mm/	Zbrojenie belek żelbetowych Bż24 i Bż25	BRANŻA: KONSTRUKCJA	SKALA 1:25
DATA: 03.03.2025	FAZA: PROJEKT WYKONAWCZY	NUMER ARKUSZA:	Kw.59